

Tok : **Oíše** Stanice : **Český Těšín**  
 Kraj : **Moravskoslezský kraj** ORP : **Český Těšín** Obec : **Český Těšín**

Provozovatel stanice : **ČHMÚ Ostrava**

Centrum automatického sběru dat : **RPP ČHMÚ Ostrava**

Staničení : **40.99 [km]** Číslo hydrologického pořadí : **2-03-03-039**  
 Plocha povodí : **384,44 [km<sup>2</sup>]** Zeměpisné souřadnice : **183747 v.d. 494306 s.š.**  
 Nula vodočtu : **277,73 [m.n.m.] B** Procento plochy povodí toku : **38,0**

Stupně povodňové aktivity :	[cm]	[m <sup>3</sup> .s <sup>-1</sup> ]	Platnost SPA pro úsek toku :
bdělost	<b>280</b>	<b>100</b>	<b>Třinec - ústí Stonávky</b>
pohotovost	<b>330</b>	<b>167</b>	Kritické místo :
ohrožení	<b>400</b>	<b>267</b>	

Průměrný roční stav :	<b>110 [cm]</b>	N-leté průtoky :	Q1	Q5	Q10	Q50	Q100
Průměrný roční průtok :	<b>7,15 [m<sup>3</sup>s<sup>-1</sup>]</b>	[m <sup>3</sup> s <sup>-1</sup> ]	<b>110</b>	<b>249</b>	<b>323</b>	<b>525</b>	<b>626</b>

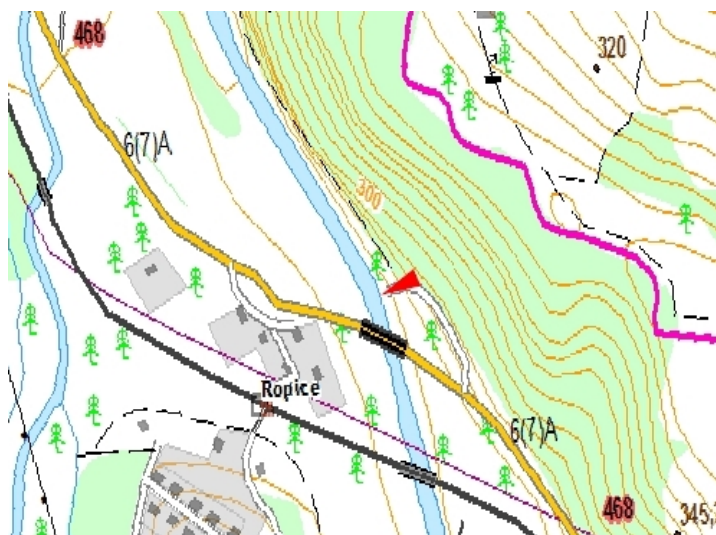
Odesílatel zpráv :	Četnost hlášení SPA :	I. <b>1 x denně</b>
		II. <b>4 x denně</b>
		III. <b>3hodinové hlášení</b>

Odesílatel podá zprávu : Spojení na adresáta : Příjemce dále vyrozumí :

Nejvyšší zaznamenané vodní stavy :

Mapa v měřítku 1:50 000 :

[cm]	V. - XI.	[cm]	XII. - IV.
<b>545</b>	<b>17.05.2010</b>	<b>366</b>	<b>29.03.2006</b>
<b>530</b>	<b>08.09.1996</b>	<b>335</b>	<b>26.01.1974</b>
<b>520</b>	<b>19.07.1970</b>	<b>278</b>	<b>24.12.1967</b>
<b>472</b>	<b>08.07.1997</b>	<b>270</b>	<b>09.03.1959</b>
<b>468</b>	<b>12.06.1965</b>	<b>258</b>	<b>17.04.1955</b>
<b>453</b>	<b>21.08.1972</b>	<b>254</b>	<b>29.12.1954</b>
<b>448</b>	<b>01.07.1959</b>	<b>252</b>	<b>03.04.1994</b>
<b>445</b>	<b>20.07.1949</b>	<b>240</b>	<b>11.04.1952</b>



Popis umístění profilu :  
 pod mostem Č. Těšín - Třinec, cca 70 m po toku, pravý břeh